

ПАСПОРТ ДОСТУПНОСТИ ДЛЯ ИНВАЛИДОВ ОБЪЕКТА И ПРЕДОСТАВЛЯЕМЫХ НА НЕМ УСЛУГ В СФЕРЕ ОБРАЗОВАНИЯ (ДАЛЕЕ – УСЛУГ)

I. КРАТКАЯ ХАРАКТЕРИСТИКА ОБЪЕКТА

Адрес объекта, на котором предоставляется (-ются) услуга (услуги):

652420, Кемеровская область-Кузбасс, город Березовский, проспект Ленина, 7"А"

Наименование предоставляемой(-мых) услуги (услуг):

дополнительное образование детей и взрослых

Сведения об объекте:

- отдельно стоящее здание 2 этажей **1072,5** кв. м.

- часть здания _____ этажей (или помещение на _____ этаже), _____ кв. м.

- наличие прилегающего земельного участка (да, нет); **3545** кв. м

Название организации, которая предоставляет услугу населению, (полное наименование - согласно Уставу, сокращенное наименование):

полное - **Муниципальное бюджетное учреждение дополнительного образования «Центр развития творчества детей и юношества»**

сокращенное – **МБУДО «ЦРТДиЮ»**

Адрес места нахождения организации:

652420, Кемеровская область-Кузбасс, г. Березовский, пр. Ленина, дом 7"А"

Основание для пользования объектом (оперативное управление, аренда, собственность): **оперативное управление**

Форма собственности (государственная, муниципальная, частная):

муниципальная

Административно-территориальная подведомственность (федеральная, региональная, муниципальная): муниципальное образование, Берёзовский городской округ в лице администрации БГО

Наименование и адрес вышестоящей организации: Управление образования Березовского городского округа, 652425, Кемеровская область-Кузбасс, г. Березовский, пр. Ленина, дом 39.

II. КРАТКАЯ ХАРАКТЕРИСТИКА ДЕЙСТВУЮЩЕГО ПОРЯДКА ПРЕДОСТАВЛЕНИЯ НА ОБЪЕКТЕ УСЛУГ НАСЕЛЕНИЮ

Сфера деятельности: дополнительное образование

Плановая мощность (посещаемость, количество обслуживаемых в день, вместимость, пропускная способность): 200 человек

Форма оказания услуг (на объекте, с длительным пребыванием, в т.ч. проживанием, обеспечение доступа к месту предоставления услуги, на дому, дистанционно): на объекте, на дому

Категории обслуживаемого населения по возрасту (дети, взрослые трудоспособного возраста, пожилые; все возрастные категории): дети и взрослые

Категории обслуживаемых инвалидов (инвалиды с нарушениями опорно-двигательного аппарата; нарушениями зрения, нарушениями слуха): инвалиды, передвигающиеся на коляске, инвалиды с нарушением опорно-двигательного аппарата, нарушениями умственного развития

III. ОЦЕНКА СОСТОЯНИЯ И ИМЕЮЩИХСЯ НЕДОСТАТКОВ В ОБЕСПЕЧЕНИИ УСЛОВИЙ ДОСТУПНОСТИ ДЛЯ ИНВАЛИДОВ

№ п/п	Основные показатели доступности для инвалидов объекта	Оценка состояния и имеющихся недостатков в обеспечении условий доступности для инвалидов объекта
1	Выделенные стоянки автотранспортных средств для инвалидов	Услуга не доступна

2	Сменные кресла-коляски	Услуга не доступна
3	Адаптированные лифты	Услуга не доступна
4	Поручни	Услуга не доступна
5	Пандусы	Услуга не доступна
6	Подъемные платформы (аппарели)	Услуга не доступна
7	Раздвижные двери	Услуга не доступна
8	Доступные входные группы	Услуга не доступна
9	Доступные санитарно-гигиенические помещения	Услуга не доступна
10	Достаточная ширина дверных проемов в стенах, лестничных маршей, площадок	Услуга не доступна
11	Надлежащее размещение оборудования и носителей информации, необходимых для обеспечения беспрепятственного доступа к объектам (местам предоставления услуг) инвалидов, имеющих стойкие расстройства функции зрения, слуха и передвижения	Услуга не доступна
12	Дублирование необходимой для инвалидов, имеющих стойкие расстройства функции зрения, зрительной информации - звуковой информацией, а также надписей, знаков и иной текстовой и графической информации - знаками, выполненными рельефно-точечным шрифтом Брайля и на контрастном фоне	Услуга не доступна
13	Дублирование необходимой для инвалидов по слуху звуковой информации зрительной информацией	Услуга не доступна
14	Иные	-

**IV. ОЦЕНКА СОСТОЯНИЯ И ИМЕЮЩИХСЯ НЕДОСТАТКОВ В
ОБЕСПЕЧЕНИИ УСЛОВИЙ ДОСТУПНОСТИ ДЛЯ ИНВАЛИДОВ
ПРЕДОСТАВЛЯЕМЫХ УСЛУГ**

№ п/п	Основные показатели доступности для инвалидов предоставляемой услуги	Оценка состояния и имеющихся недостатков в обеспечении условий доступности для инвалидов предоставляемой услуги
1	Наличие при входе в объект вывески с названием организации, графиком работы организации, планом здания, выполненных рельефно-точечным шрифтом Брайля и на контрастном фоне	Услуга не доступна

2	Получения в доступной для них форме информации о правилах предоставления услуги, в том числе об оформлении необходимых для получения услуги документов, о совершении ими других необходимых для получения услуги действий	Услуга не доступна
3	Проведение инструктирования или обучения сотрудников, предоставляющих услуги населению, для работы с инвалидами, по вопросам, связанным с обеспечением доступности для них объектов и услуг	Услуга доступна
4	Наличие работников организаций, на которых административно-распорядительным актом возложено оказание инвалидам помощи при предоставлении им услуг	Услуга доступна
5	Предоставление услуги с сопровождением инвалида по территории объекта работником организации	Услуга доступна
6	Предоставление инвалидам по слуху при необходимости услуги с использованием русского жестового языка, включая обеспечение допуска на объект сурдопереводчика, тифлопереводчика	Услуга не доступна
7	Соответствие транспортных средств, используемых для предоставления услуг населению, требованиям их доступности для инвалидов	Услуга не доступна
8	Обеспечение допуска на объект, в котором предоставляются услуги, собаки-проводника при наличии документа, подтверждающего ее специальное обучение, выданного по форме и в порядке, утвержденном приказом Министерства труда и социальной защиты Российской Федерации	Услуга доступна
9	Наличие в одном из помещений, предназначенных для проведения массовых мероприятий, индукционных петель и звукоусиливающей аппаратуры	Услуга не доступна
10	Адаптация официального сайта органа и организации, предоставляющих услуги в сфере образования, для лиц с нарушением зрения (слабовидящих)	Услуга доступна
11	Обеспечение предоставления услуг тьютора	Услуга не доступна
12	иные	-

V. ПРЕДЛАГАЕМЫЕ УПРАВЛЕНЧЕСКИЕ РЕШЕНИЯ ПО СРОКАМ И ОБЪЕМАМ РАБОТ, НЕОБХОДИМЫМ ДЛЯ ПРИВЕДЕНИЯ ОБЪЕКТА И ПОРЯДКА ПРЕДОСТАВЛЕНИЯ НА НЕМ УСЛУГ В СООТВЕТСТВИЕ С ТРЕБОВАНИЯМИ ЗАКОНОДАТЕЛЬСТВА РОССИЙСКОЙ ФЕДЕРАЦИИ ОБ ОБЕСПЕЧЕНИИ УСЛОВИЙ ИХ ДОСТУПНОСТИ ДЛЯ ИНВАЛИДОВ

№ п/п	Предлагаемые управленческие решения по объемам работ, необходимым для приведения объекта в соответствие с требованиями законодательства Российской Федерации об обеспечении условий их доступности для инвалидов	Сроки
1	Выполнить вывеску при входе в объект с названием организации, графиком работы организации, выполненных рельефно-точечным шрифтом Брайля и на контрастном фоне	2023 год
2	Ремонт дорожного покрытия территории учреждения	2023 год
3	Установка пандусов, поручней на территории учреждения	2023 год
4	Капитальный ремонт дверных проёмов (центральный вход, эвакуационный выход)	2024 год
5	Капитальный ремонт санитарно-гигиенического помещения	2025 год

VI. ПРЕДЛАГАЕМЫЕ УПРАВЛЕНЧЕСКИЕ РЕШЕНИЯ ПО ОБЪЕМАМ РАБОТ, НЕОБХОДИМЫМ ДЛЯ ПРИВЕДЕНИЯ ПОРЯДКА ПРЕДОСТАВЛЕНИЯ УСЛУГ В СООТВЕТСТВИЕ С ТРЕБОВАНИЯМИ ЗАКОНОДАТЕЛЬСТВА РОССИЙСКОЙ ФЕДЕРАЦИИ ОБ ОБЕСПЕЧЕНИИ УСЛОВИЙ ИХ ДОСТУПНОСТИ ДЛЯ ИНВАЛИДОВ

№ п/п	Предлагаемые управленческие решения по объемам работ, необходимым для приведения порядка предоставления услуг в соответствие с требованиями законодательства Российской Федерации об обеспечении условий их доступности для инвалидов	Сроки
1.	Разработка нормативной документации и приказов	Ежегодно
2.	Обучение педагогических работников по организации работы с инвалидами	По графику
3.	Проведение инструктажей с сотрудниками с записью в журнал	1 раза в год

Таблица III. ОЦЕНКА СОСТОЯНИЯ И ИМЕЮЩИХСЯ НЕДОСТАТКОВ В
ОБЕСПЕЧЕНИИ УСЛОВИЙ ДОСТУПНОСТИ ДЛЯ ИНВАЛИДОВ

№ 1. Выделенные стоянки автотранспортных средств для инвалидов - Услуга не
доступна



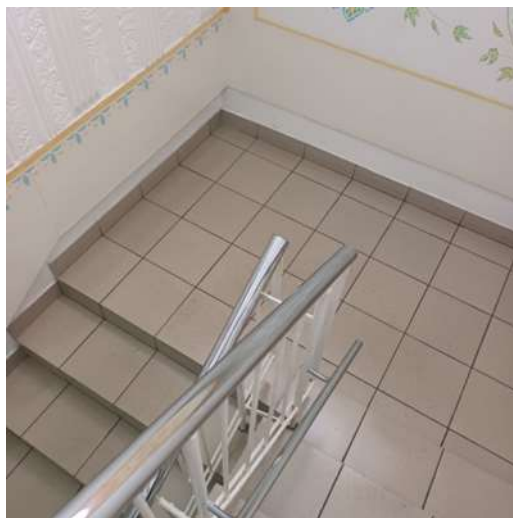
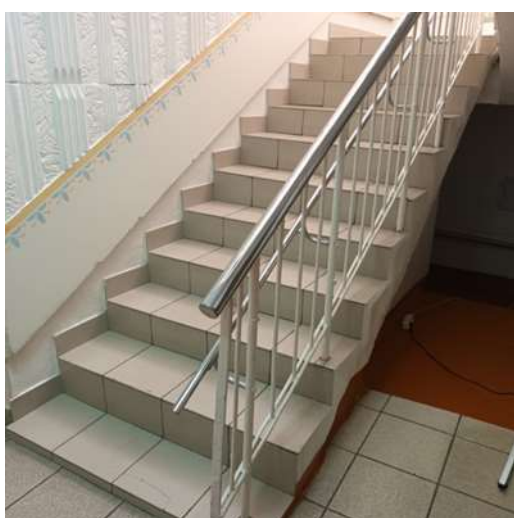
№ 4. Поручни - услуга не доступна , № 5 Пандус – услуга не доступна



№ 9. Доступные санитарно-гигиенические помещения – Услуга не доступна



№10. Достаточная ширина дверных проемов в стенах, лестничных маршей, площадок- Услуга не доступна.





IV. ОЦЕНКА СОСТОЯНИЯ И ИМЕЮЩИХСЯ НЕДОСТАТКОВ В ОБЕСПЕЧЕНИИ УСЛОВИЙ ДОСТУПНОСТИ ДЛЯ ИНВАЛИДОВ ПРЕДОСТАВЛЯЕМЫХ УСЛУГ

№ 1. Наличие при входе в объект вывески с названием организации, графиком работы организации, планом здания, выполненных рельефно-точечным шрифтом Брайля и на контрастном фоне – Услуга не доступна

